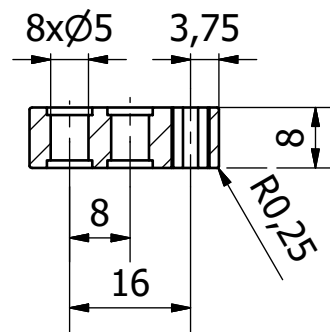
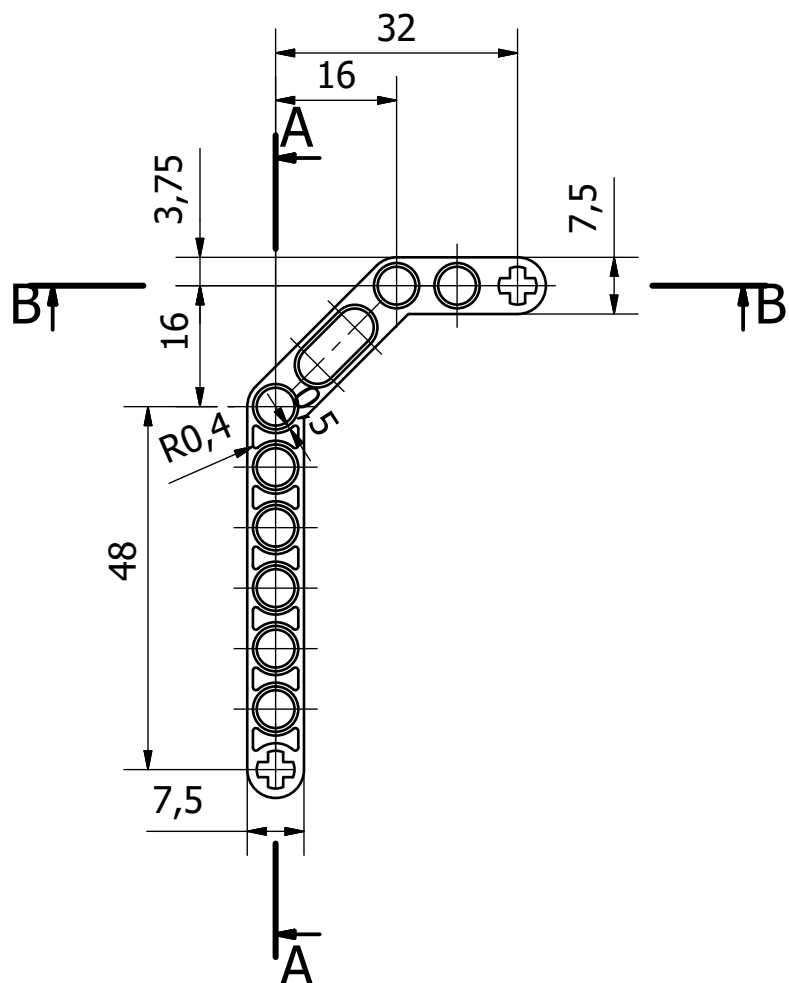
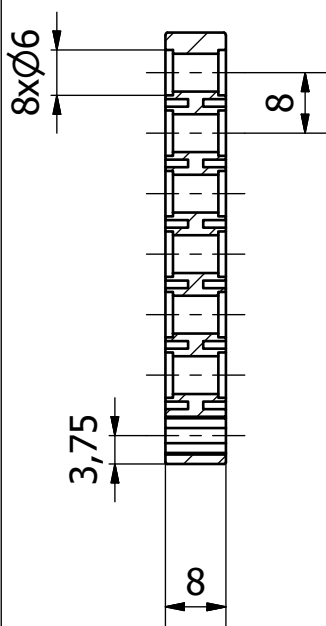


B-B (1 : 1)



A-A (1 : 1)



Projektował: Łukasz Rębisz	2013-02-19	Podziałka:	Materiał:	Masa:
Rysował: Łukasz Rębisz	2013-02-19	2:1		Nie dotyczy
Sprawdził:			Format:	Arkusz:
Zatwierdził:			A4	1/1
Politechnika Rzeszowska im. Ignacego Łukasiewicza Wydział Budowy Maszyn i Lotnictwa Katedra Konstrukcji Maszyn		Nazwa części: BE KĄ 90T 2KR wygięty		
		Nr normy lub rysunku: 2		